

高性能空気ばねユニット AMPシリーズ

SHOWA SCIENCE

high performance air spring unit AMP series



特長

- ▶ 固有振動数: 水平0.8~1.5Hz、垂直1.5~2.5Hz
- ▶ 共振倍率: 8~15dB
- ▶ 高い減衰機能を備えている為、搭載機器の重心が高い場合でも回転振動を制御し、搭載機器の安定性を良好に保ちます。
- ▶ 空気ばねにペンドラム機構を採用することにより6自由度全てに優れた除振効果を発揮します。
- ▶ 過大浮上防止機構を内蔵しています。

高性能空気ばねユニット AMPシリーズ

high performance air spring unit AMP series

ユニットタイプの空気ばね「AMPシリーズ」荷重に合わせて3種類をラインナップしています。

固有振動数 水平0.8-1.5Hz 垂直1.5-2.5Hz

共振倍率8-15dB

空気ばねにペンドラム機構を採用することにより6自由度全てに優れた除振効果を発揮します。

高い減衰機能を備えている為、搭載機器の重心が高い場合でも回転振動を制御します。

標準セットは1式あたり空気ばね4ヶ、水平自動レベル調整器3ヶの構成となります。

用途

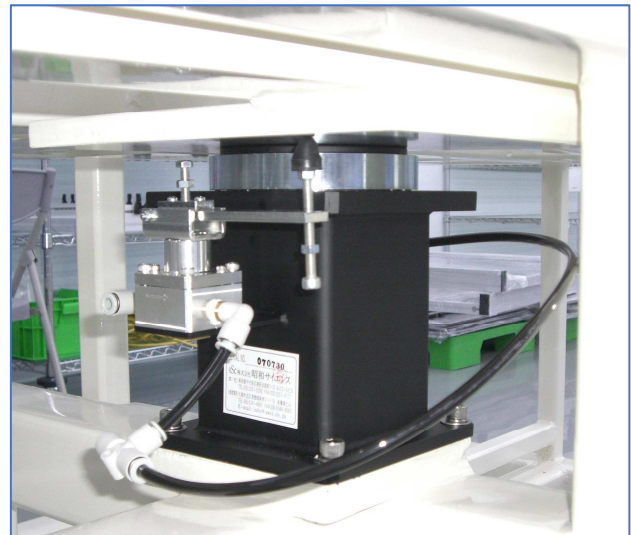
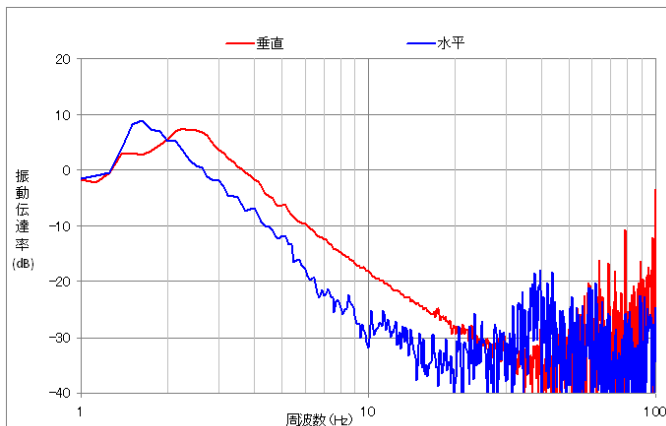
電子顕微鏡(TEM、SEM) / AFM / STM / 光学実験装置 / 干渉計

仕様

| 型式 | AMP-45 | AMP-85 | AMP-120 |
|--------------|-----------------------------|--------------|--------------|
| 外形寸法(mm) | 140×140×178H | 180×180×178H | 185×185×178H |
| 搭載可能質量 kg ※1 | 350~600 | 500~1,100 | 700~1,400 |
| 固有振動数 | 水平 0.8~1.5Hz ・ 垂直 1.5~2.5Hz | | |
| 供給圧力 | 0.4~0.6 MPa | | |

※1 除振台としての標準構成は、4ユニット/1台となります。表中の値は、4ユニットで、均等荷重且つ動荷重の無いときに適用できます。(標準セットは1式あたり空気ばね4ヶ、水平自動レベル調整器3ヶの構成です)

振動伝達率



AMPシリーズを組み込んだ除振台(フレーム)

! 安全に関するご注意: ご使用前に取扱い説明書などをよくお読みの上、正しくお使いください。

SSC SHOWA 株式会社 昭和サイエンス

本社 〒140-0011 東京都品川区東大井5-12-10
TEL (03)5781-3300(代)

大阪営業所 〒550-0013 大阪府大阪市西区新町1-6-22
TEL (06)7661-2608(代)

<http://www.ssvi.co.jp>